

GRUPA I "Kubusie Puchatki"

Propozycja do realizacji aktywności w domu z dzieckiem – od 18 do 22 maja 2020r. propozycja do realizacji aktywności w domu z dzieckiem

Tematyka kompleksowa:

„W maju jak w gaju”

W tym tygodniu zachęcam Rodziców do poszerzania wiedzy dzieci na temat wyglądu łąki i jej mieszkańców, oraz zmieniającej się przyrody wiosną w tak pięknym miesiącu jakim jest maj, który wygląda jak piękny gaj.



Spróbujemy rozwiązać zagadkę – posłuchajcie:

Zielony dywan,

na nim kwiatów tyle.

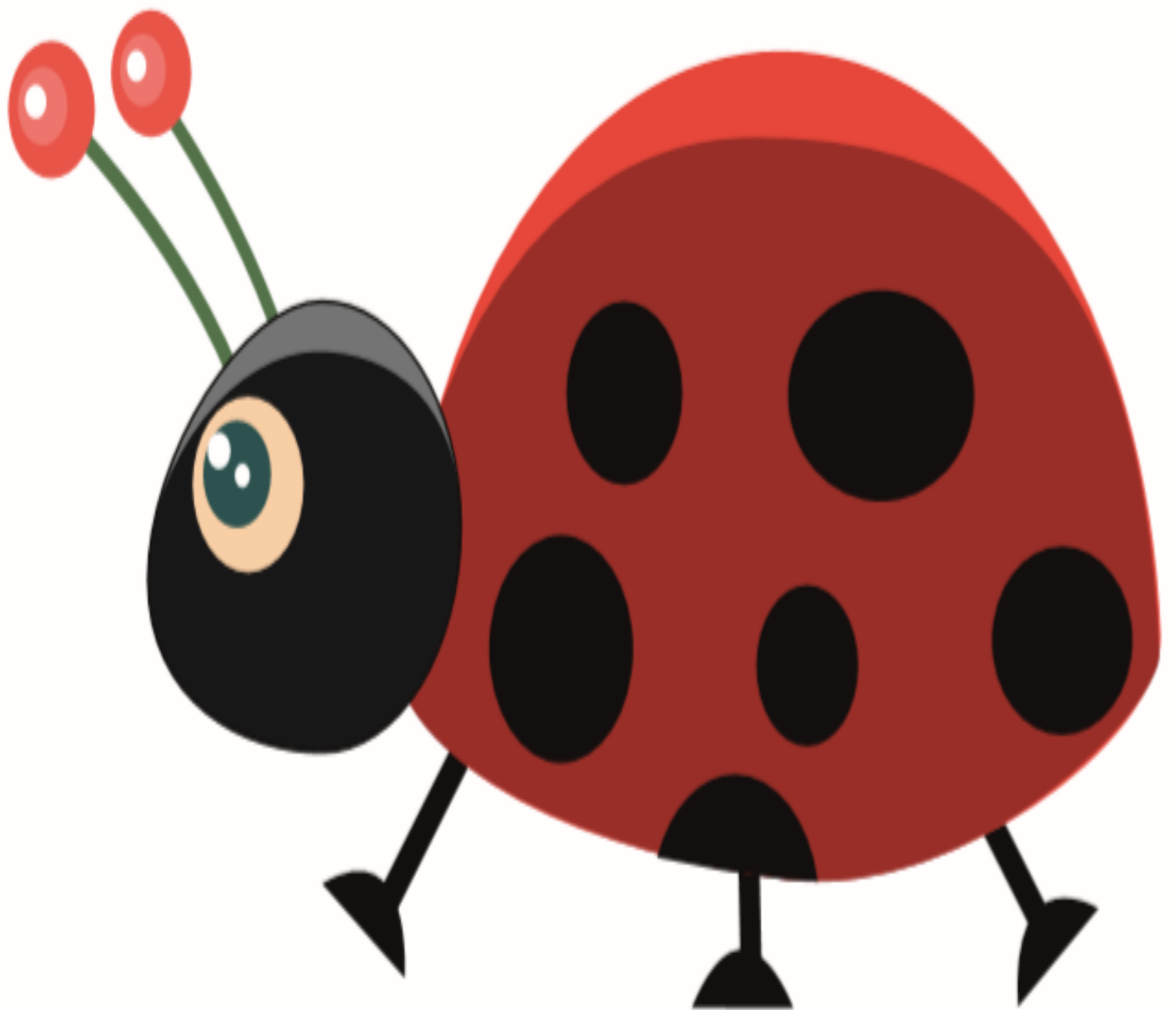
Piją z nich nektar

pszczoły, osy i motyle? ... (łąka)

Brawo! Wspaniale rozwiązaliście zagadkę!

Pewnie już wiecie, że dzisiaj wybierzemy się na łąkę, aby poznać ich mieszkańców. Oto oni:

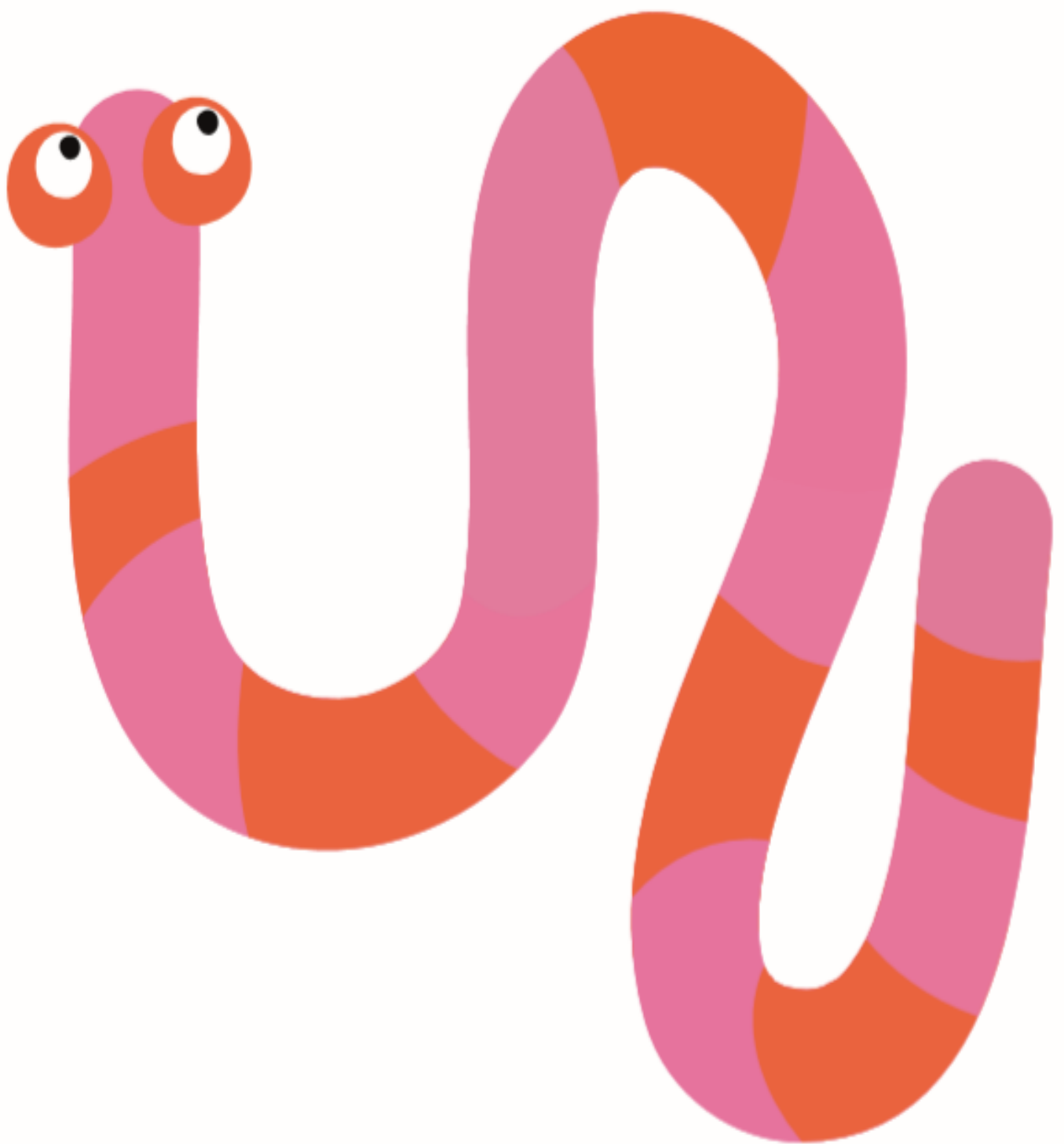
BIEDRONKA



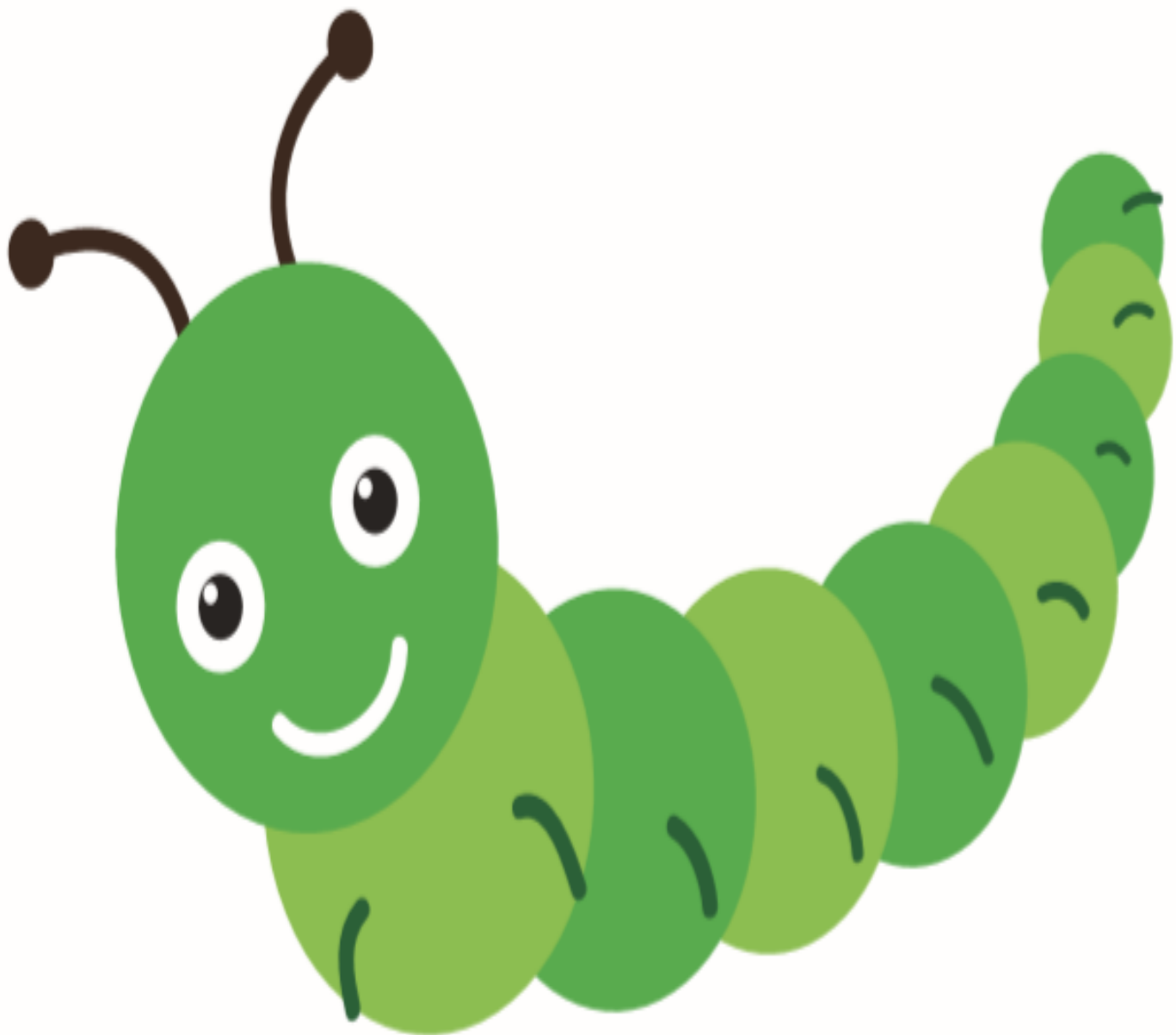
BOCIAN



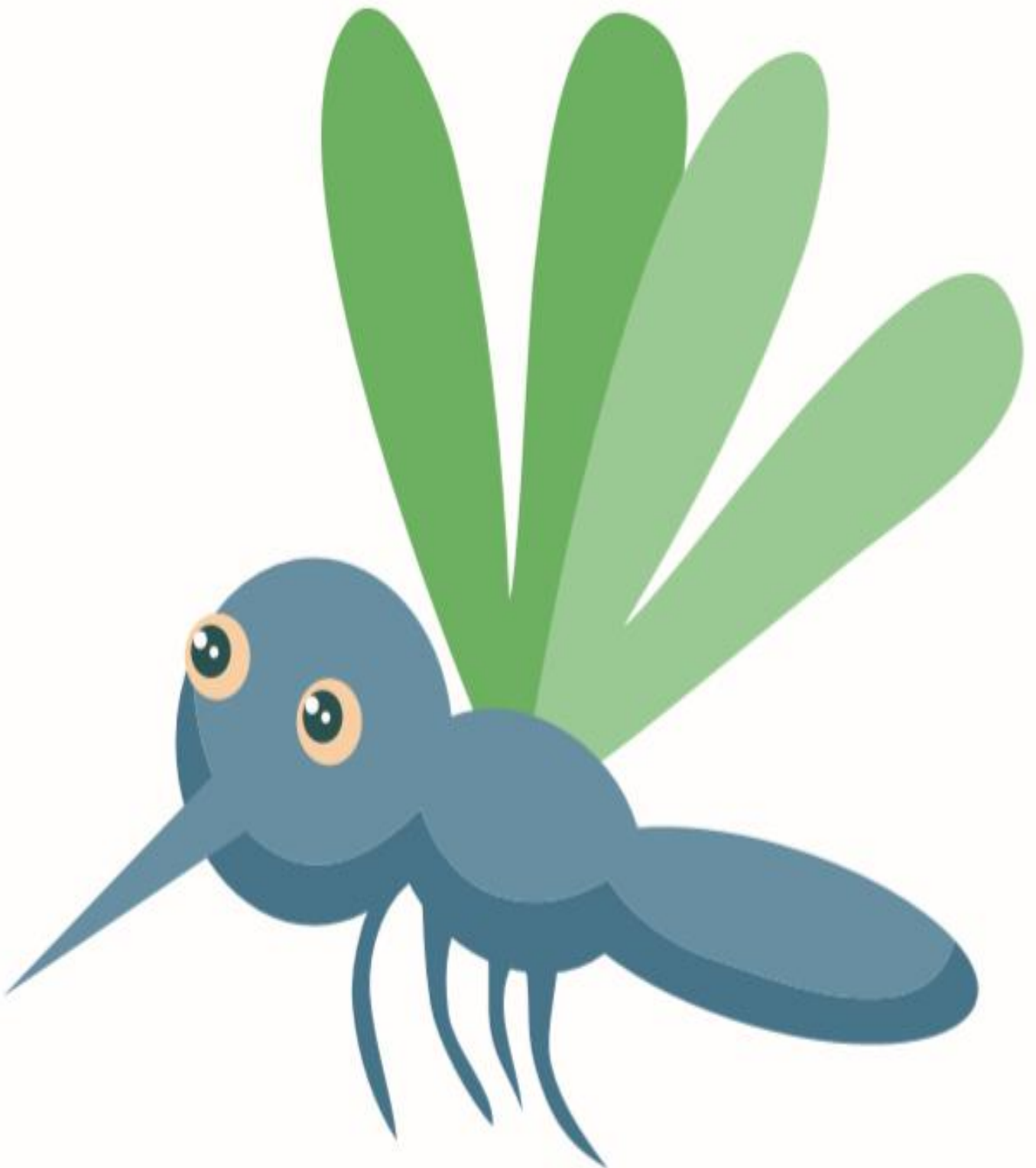
DŹDŹOWNICA



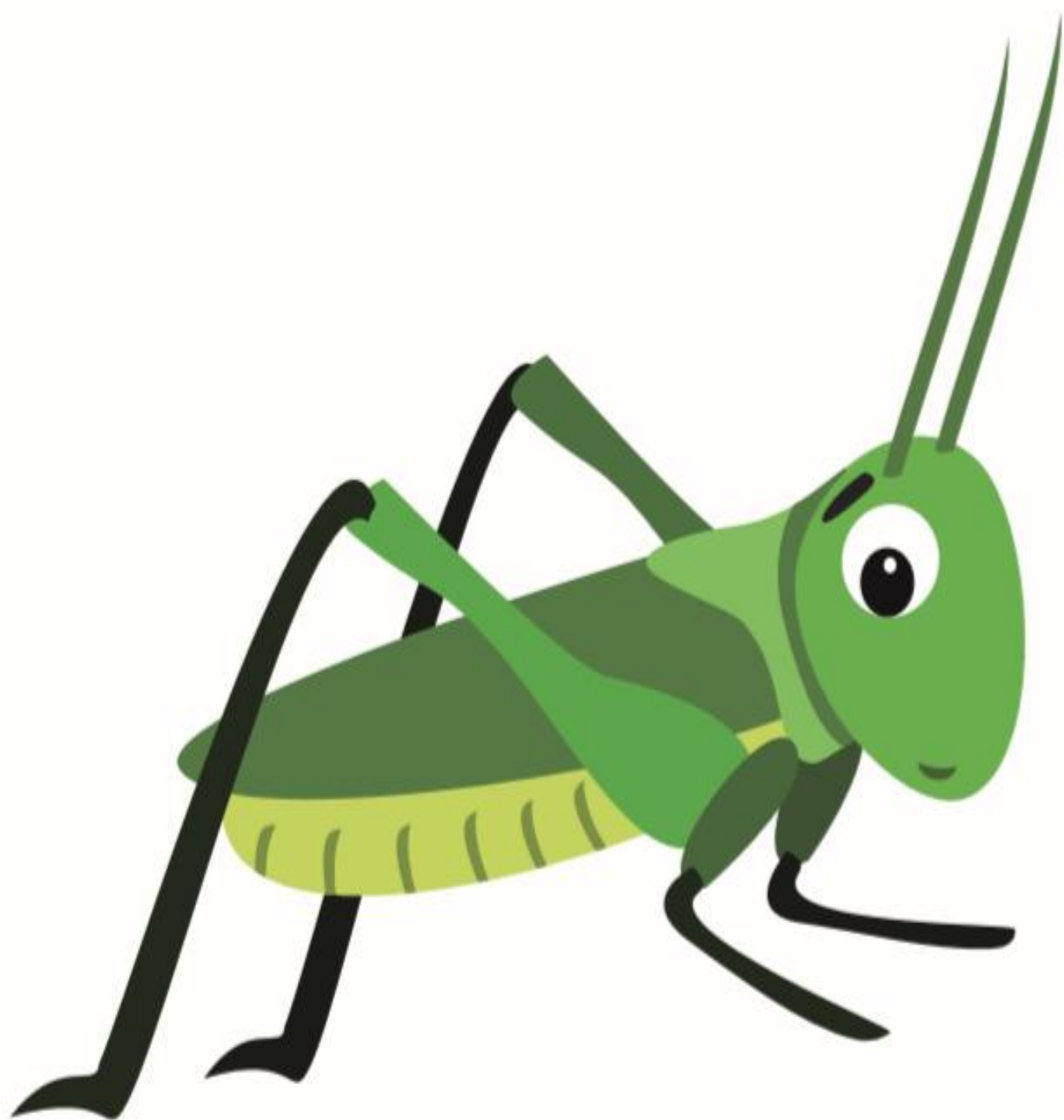
GAŚSIENICA



KOMAR



KONIK POLNY



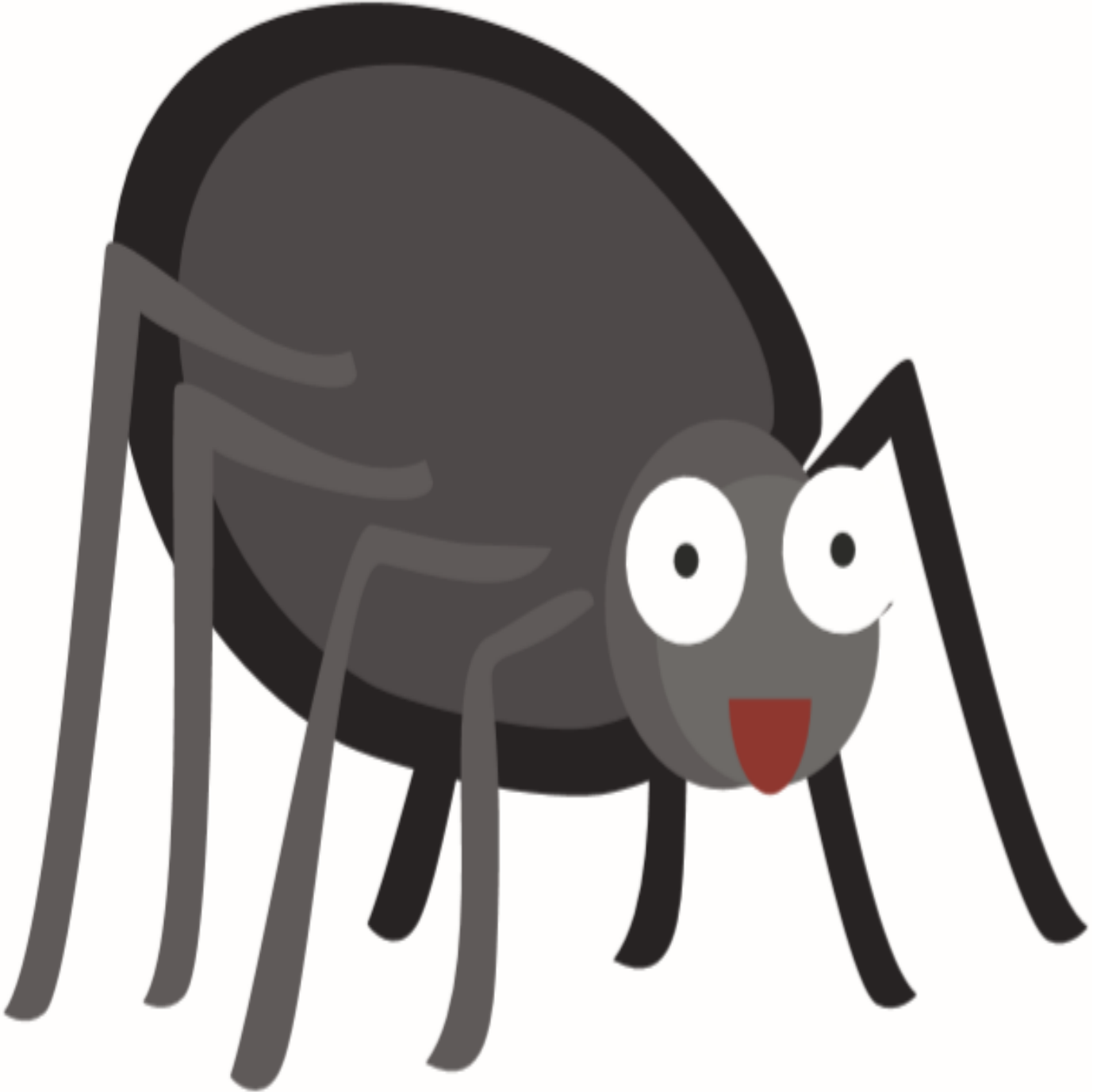
MOTYL



MRÓWKA



PAJAĐ



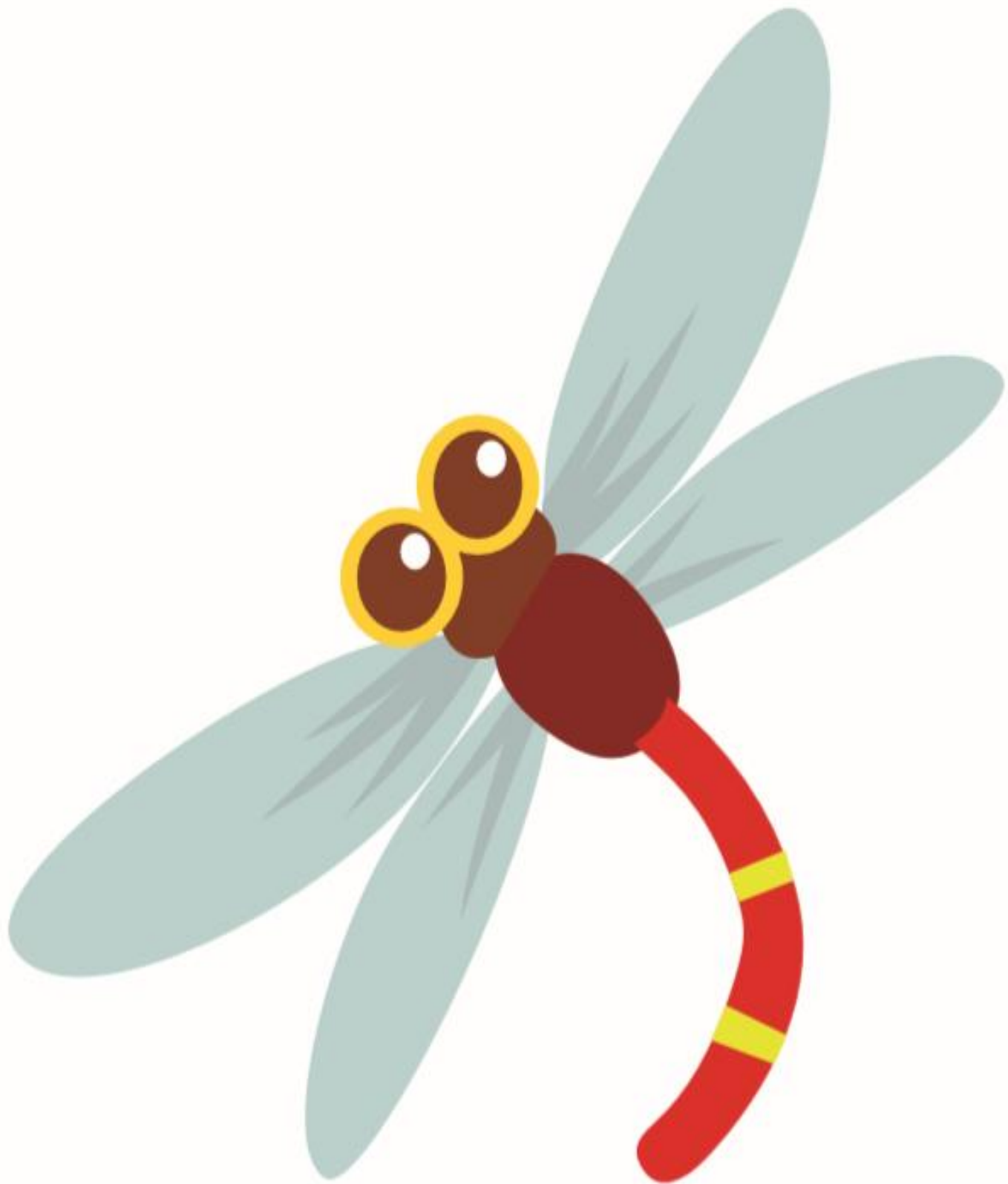
PSZCZOŁA



ŠLIMAK



WAŻKA



ŽABA



Na początek dnia proponujemy:

1. „ A ram sam, sam” - zabawa ruchowa z pokazywaniem.

2. Ćwiczenia logopedyczne usprawniające narządy mowy – język, wargi, żuchwę na podstawie wiersza „Majowa łąka”- B. Szelańskiej.

Prezentacja prawidłowej artykulacji głoski „z”. Potrzebne jest lustro.

Objaśniamy i pokazujemy prawidłową artykulację głoski „z”: usta szeroko otwarte, język leży płasko na dole, czubek języka dotyka dolnych zębów. Zęby zbliżamy do siebie, wargi rozciągamy szeroko jak do uśmiechu. Wydychając powietrze, dzieci naśladują odgłos lecącej osy zzz.... Zwracamy uwagę, aby przy głosce "z" nie wybrzmiewała dodatkowo głoska „y”. Dzieci powtarzają za dorosłym głoskę z, kontrolując w lustrze pracę języka. Następnie powtarzają sylaby: za, zo, ze, zu, zy. Prezentujemy wiersz. Powtarzamy treść wiersza powtórnie, a dzieci powtarzają fragment tekstu: **za, zo, ze, zu, zy to majowe dni!**



Majowa łąka, pachnąca łąka; Tu widać myszkę



słysząc skowronka

za, zo, ze, zu, zy to majowe dni!



Pająk

zaplata pośród traw sieci, a mała



pszczółka

do kwiatka leci.

za, zo, ze, zu, zy to majowe dni!



Ważka

spogląda na dół ciekawie. Kret nowy kopiec



wykopał w trawie

za, zo, ze, zu, zy to majowe dni!



Bąk

bzyczy głośno, trzmiela szukając. A wokół brzozy



wciąż biega zając

za, zo, ze, zu, zy to majowe dni!



Na małym krzaczku przysiadła mucha

. Z wielką



uwagą motyla słucha

za, zo, ze, zu, zy to majowe dni!



I konik polny

też nie próżnuje, małej



biedronce

kropek pilnuje.

za, zo, ze, zu, zy to majowe dni!

Tyle się dzieje ciągle na łące! Aż z ciekawością zerka tam słońce



za, zo, ze, zu, zy to majowe dni!

Po wykonaniu ćwiczenia prosimy dzieci, aby nazwały wszystkie zwierzątka widoczne na obrazkach.

3. „Mieszkańcy łąki” - rozwiązywanie zagadek słowno- obrazkowych.



Zadajemy dziecku zagadki. Zadaniem dziecka jest podanie poprawnej odpowiedzi i wskazanie odpowiedniego obrazka.

Ponad łąką lecą w świat,

a skrzydełka mają jak kolorowy kwiat. (motyle)

Mają żółte i czarne paseczki,

latają nad łąką i głośno bzyczą. (pszczoły)

Dziób czerwony, długie nogi,

żabki ze strachu schodzą mu z drogi. (bocian)

Skaczą po łące, pływają w wodzie,
żyją z bocianem w ciągłej niezgodzie. (żaby)

Lata nad łąką w czerwonej kapotce,
a na tej kapotce jest kropka przy kropce. (biedronka)

Rośnie nad wodą ten mały kwiat,
niebieskim oczkiem patrzy na świat
i szepcze skromnie: Nie zapomnij o mnie. (niezapominajka)

Czy znacie takiego konika,
który pięknie w trawie cyka? (konik polny)

Pracowite, małe
budują wspaniałe
kopczyki, pałace.
Szczepimy ich pracę. (mrówki)

Ma dwa różki, choć nie bodzie,
mieszka w trawie albo w wodzie.

Domek swój, jak sami wiecie,
nosi zawsze na swym grzbiecie. (ślimak)







Karta pracy „Wylepiamy owady”- Używając kolorowej plasteliny wylep jednego, wybranego przez siebie owada zgodnie z proponowanymi kolorami.

4. Analiza wyglądu wybranych owadów: motyl, biedronka, konik polny, pszczoła, mrówka.

- przeliczanie odnóży, czułek, kropek
- zwrócenie uwagi na zróżnicowaną budowę: głowa, tułów, odwłok
- szukanie cech wspólnych: skrzydła, czułki, sześć odnóży
- poszukiwanie różnic: dłuższe i krótsze czułki, kolor, kształt.

5. „Lampa Lawa” – zabawa badawcza z wodą.

Eksperyment wręcz hipnotyzujący, bo na poruszające się w górę i w dół kolorowe bąbelki można patrzeć bez końca. Jak wykonać taki eksperyment?



Przygotujcie:

- szklankę wypełnioną olejem (do 3/4 wysokości)
- 1/4 szklanki wody
- barwnik spożywczy
- tabletkę musująca (Wapno, Witamina C lub Magnes)

Do wody dolejcie kilka kropli barwnika i całość wlejcie do szklanki z olejem. Pierwsze wrażenia wywołają u Was efekt WOW, bo wlewana woda już zacznie przypominać bąbelki, a gdy dodacie tabletkę zupełnie zatracicie się w tym eksperymencie. Tym bardziej, że po każdej dodanej kolejnej tabletkę spektakl zaczyna się od nowa.

Miłej zabawy i owocnej pracy!

Do zobaczenia!